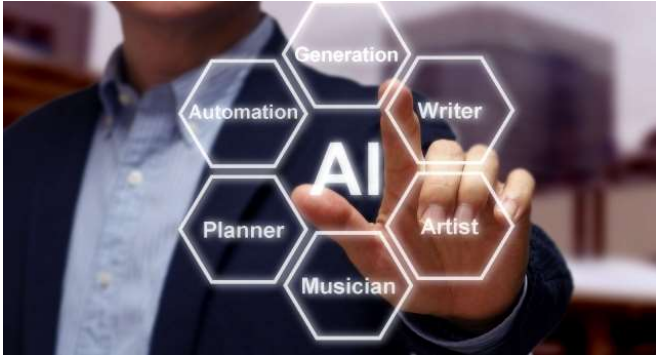


# くらしや仕事に活かそう！

参加費  
無料

## CHAT GPT

入 門



ChatGPT(チャットジーピーティー)とは、人間との対話に近い自然な文章を生成する AI チャットサービスです。

ビジネスシーンでは、翻訳、文章の要約、プログラミングコードの生成。日常生活では、レシピや旅行の提案など、その機能は多岐にわたります。

ChatGPT の活用により、さまざまな分野の業務効率化に役立つとして、注目を集めています。



**1回目：令和6年10月26日(土) 10:00~12:00**  
「AIって何? AI活用のメリット・デメリットを理解する」

**2回目：令和6年11月16日(土) 13:30~15:30**  
「くらしに活かす ChatGPT~活用事例と操作~」

**3回目：令和6年12月7日(土) 13:30~15:30**  
「仕事に活かす ChatGPT~活用事例と操作~」

講師：濱田 龍之介

(K4 Digital 株式会社 (関西電力より出向中))

場 所：八尾市立社会福祉会館2階 集会室 (八尾市本町2-4-10)

対 象：八尾市在住・在勤・在学の方 (※3回とも参加できる方優先)

定 員：20名 (先着)

申込期間：令和6年10月1日(火)~令和6年10月22日(火)

一時保育：あり(要申込(10月16日申込)、定員3名程度、生後3か月~小学4年生まで、  
1人め500円、2人め250円、当日現地払い)

持 ち 物：筆記用具、スマホまたはノートパソコン



申込コード

八尾市  
男女共同参画センター  
すみれ



〒581-0003

八尾市本町2-4-10 八尾市立社会福祉会館2階

TEL/FAX:072-923-4940

開所時間：9時~17時(土・日・祝日、年末年始は休み)